

INFORMATIONSMAPPE

Glasfaser für Rietberg



Bis zu
40 € sparen bei
Online Buchung!



epcan®



**ALLES AUF
EINEN BLICK!**

- 01 Kurze Vorstellung**
Wer sind wir?
- 02 Die Vorteile**
Wichtige Fragen & Antworten
- 03 Glasfaser im Vergleich**
VDSL und Glasfaser
- 04 Unsere Tarife für Sie**
Alles auf einen Blick
- 05 Hardware und Fernseher**
Router und rocketTV
- 06 Vorteile für jedes Alter**
Heute an morgen denken
- 07 Mieter und Vermieter**
Glasfaser für Mehrfamilienhäuser
- 08 Das Heimnetzwerk**
Eine Übersicht
- 09 Wie geht es weiter?**
Vom Vertrag bis zum Anschluss
- 10 Infomobil**
Wir kommen Sie besuchen
- 11 Kontaktinformationen**
So können Sie uns erreichen

01

„Wir machen das digitale Leben unserer Kunden leichter.“

Unsere Vision



Seit 2008 am Markt



50.000+ Glasfaseranschlüsse



80+ Spezialisten für Sie

Wer wir sind

Mit der Mission, die Region zu vernetzen, gründeten 2008 unsere Geschäftsführer Christian Meiners, Gerd Gevering und Nils Waning die epcan GmbH. Heutzutage ist unser Unternehmen regional und überregional ein zuverlässiger Partner für Privat- und Geschäftskunden, wenn es um den Zugang zum schnellen Netz und den effizienten und sicheren Umgang mit Daten geht.

Gefördert durch:



aufgrund eines Beschlusses
des Deutschen Bundestages

Ministerium für Wirtschaft, Innovation,
Digitalisierung und Energie
des Landes Nordrhein-Westfalen



Bundesförderung Breitband



Liebe Bewohnerinnen & Bewohner,

epcan hat in den letzten Jahren viele Städte und Gemeinden in Nordrhein-Westfalen, Niedersachsen und Rheinland-Pfalz erfolgreich mit schnellem Internet ausgestattet. Inzwischen sind wir auch in Brandenburg und Sachsen-Anhalt aktiv. Profitieren Sie jetzt vom geförderten Glasfaserausbau und sichern Sie sich den Zugang zu modernster Breitbandtechnologie.

Der Breitbandausbau in Rietberg wird durch das Bundesministerium für Digitales und Staatsmodernisierung sowie dem Land Nordrhein-Westfalen unterstützt und gefördert.

Im Rahmen des Projektes wird epcan über 350 Adressen in der Stadt Rietberg mit Glasfaseranschlüssen ausstatten. Die Glasfaseranschlüsse werden nach dem FTTH-Prinzip („Fibre to the Home“) realisiert – das bedeutet, dass das Glasfaserkabel direkt bis in Ihr Haus verlegt wird. Mit dieser fortschrittlichen Technologie stehen Ihnen Bandbreiten von bis zu 10.000 Mbit/s zur Verfügung, sodass Sie perfekt für die digitale Zukunft gerüstet sind.

Nutzen Sie diese einmalige Gelegenheit und sichern Sie sich schon heute Ihren Zugang zur schnellsten Internetverbindung!

In dieser Informationsmappe haben wir alle relevanten Daten für Sie zusammengestellt, um Sie ausführlich über dieses Projekt zu informieren und Ihnen einen Einblick über Ausbau, Kosten und Produkte der epcan GmbH sowie Antworten auf häufig gestellte Fragen zu geben.



Was epcan von anderen Netzbetreibern unterscheidet:

- Persönlicher Service
- Attraktive Tarife
- Garantierte Bandbreiten

02

Chance
nutzen!

Die Vorteile unserer Glasfaser

Stabilität und Zuverlässigkeit

Glasfaserverbindungen sind bekannt für ihre Zuverlässigkeit und Stabilität im Vergleich zu traditionellen Kupferkabeln. Dies bedeutet, dass die Bewohnerinnen und Bewohner stets eine stabile und konstante Internetverbindung für ihre täglichen Aktivitäten nutzen können, sei es für Arbeit, Schule, Unterhaltung oder Kommunikation.

Langlebigkeit

Mit Glasfaser eröffnen sich für Sie vollkommen neue Multimedia-Welten mit unglaublichen Surfgeschwindigkeiten. Glasfaserkabel sind äußerst langlebig und robust, da sie korrosionsbeständig und kaum anfällig für Umwelteinflüsse wie Feuchtigkeit, Temperaturschwankungen oder elektromagnetische Interferenzen sind.

Geringe Dämpfung

Im Gegensatz zu Kupferkabeln weist Glasfaser eine deutlich niedrigere Dämpfung auf, wodurch Signale über weite Strecken stabil übertragen werden können. Dies ermöglicht eine hohe Surfgeschwindigkeit.

Hohe Bandbreiten

Hohe Bandbreiten ermöglichen eine nahtlose Nutzung anspruchsvoller Anwendungen wie HD-Streaming, schnelles Online-Gaming, effizientes Arbeiten in der Cloud und das Teilen großer Dateien - und das ganz ohne Leistungseinbußen bei gleichzeitiger Nutzung mehrerer Geräte im Netzwerk.

Wertsteigerung der Immobilie

Ein Glasfaseranschluss erhöht die Attraktivität einer Immobilie für den Verkauf oder Vermietung erheblich. In der heutigen Immobilienlandschaft ist nicht nur die Lage entscheidend, sondern auch die technische Ausstattung. Ein Glasfaseranschluss ist ein großes Plus und steigert den Wert einer Immobilie nachhaltig. Sie decken nicht nur Ihren aktuellen Bedarf, sondern denken auch für zukünftige Generationen mit.

Sicherheit

Glasfaser ist abwehrfähig gegen elektromagnetische Störungen, da sie Lichtsignale statt elektrischer Signale verwendet. Im Gegensatz dazu können Kupferkabel durch elektromagnetische Interferenzen gestört werden, was zu Datenverlusten oder -manipulationen führen kann.

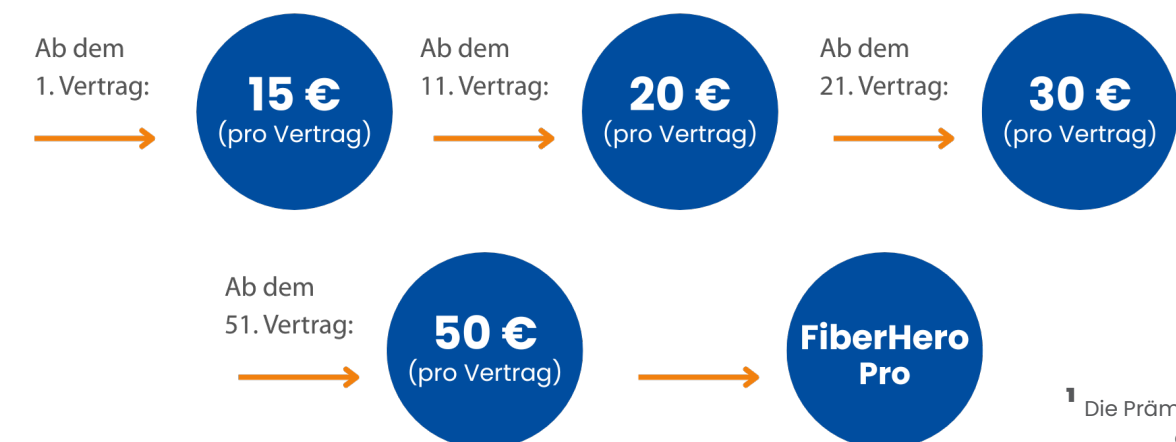
WERDEN SIE ZUM FIBER HERO!



Ihre Mission: Helfen Sie, Ihre Region mit Glasfaser zu vernetzen – und profitieren Sie von attraktiven Provisionen!

Als Fiber Hero sind Sie Botschafter für den Glasfaserausbau in Ihrem Ort. Sie informieren Nachbarn, Freunde und Unternehmen über die Vorteile eines schnellen Glasfaseranschlusses und unterstützen dabei, dass möglichst viele Haushalte angeschlossen werden. So tragen Sie aktiv zur digitalen Zukunft Ihrer Region bei – und können gleichzeitig attraktive Provisionen verdienen!

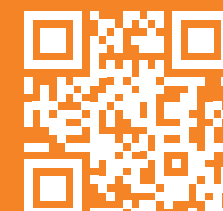
Je mehr Freunde und Bekannte Sie von den Vorteilen eines Glasfaseranschlusses überzeugen, desto mehr Prämie bekommen Sie.¹



¹ Die Prämie gilt nur bei Abschluss eines Providervertrages.



Sie möchten mehr über das
Fiber Hero Programm erfahren?



Jetzt anmelden!
epcan.de/fiber-hero

03

Glasfaser im Vergleich

Glasfaser oder VDSL/Koax

Die alten Kupfernetze, also der herkömmliche Telefonanschluss, oder auch das umfunktionierte Koaxial-Fernsehkabel, stoßen an ihre technischen Leistungsgrenzen.

Koaxialanschlüsse erreichen höhere Bandbreiten als VDSL-Leitungen, jedoch handelt es sich bei dieser Technologie um ein Shared-Medium, sodass sich viele Haushalte die Bandbreite teilen müssen.

Glasfaserkabel

Große Datenmengen können mittels Glasfaser in Lichtgeschwindigkeit versendet und empfangen werden. Durch den Lichtimpuls im Glasfaserkabel entsteht weder Verlust noch Dämpfung in der Bandbreite. Während beim Kupferkabel das Signal schwächer wird, je länger die Strecke zum Verteilerkasten ist, ist im Glasfaserbereich auch bei Entfernungen von 30 – 40 km kein Verlust oder Beeinträchtigung des Signals zu messen.

Unabhängige Bandbreite

Mit einer Glasfaser-Internetverbindung bis zu Ihrem Haus (FTTH) treffen Sie eine zukunftsweisende Entscheidung. Sie profitieren von unabhängiger Bandbreite, die Ihnen die volle, gebuchte Geschwindigkeit gewährleistet, ganz gleich, wie intensiv Ihre Nachbarn das Netzwerk nutzen. Diese Unabhängigkeit bedeutet, dass Sie jederzeit die Bandbreite erhalten, für die Sie bezahlen, ohne von externen Faktoren beeinträchtigt zu werden. Mit FTTH sind Sie für die steigenden Anforderungen an Bandbreite und Konnektivität bestens gerüstet und können ein nahtloses Online-Erlebnis genießen, ohne Kompromisse bei der Geschwindigkeit eingehen zu müssen.

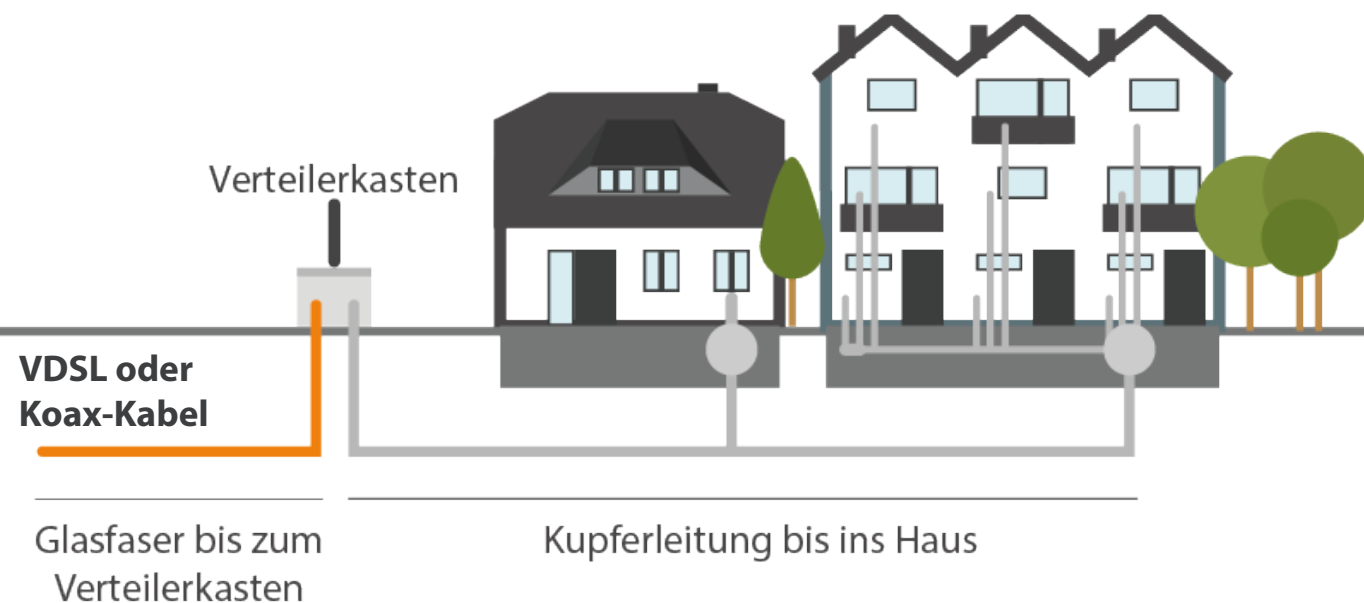
Nachhaltiger als alle Alternativen

Glasfaserleitungen sind nicht nur eine ausgezeichnete Wahl für Ihre Konnektivität, sondern auch für die Umwelt. Dank schonender Verlegungsmethoden tragen sie zur Reduzierung des ökologischen Fußabdrucks bei. Sie sind weniger anfällig für Beschädigungen, was Reparaturen und Materialverbrauch verringert. Zudem benötigen die Lichtwellen weniger Energie für die Übertragung, was die Gesamteffizienz steigert. Die Langlebigkeit von Glasfaserkabeln ist ebenfalls bemerkenswert und macht sie zu einer äußerst nachhaltigen Option.

Kupferleitung (VDSL/Koax)



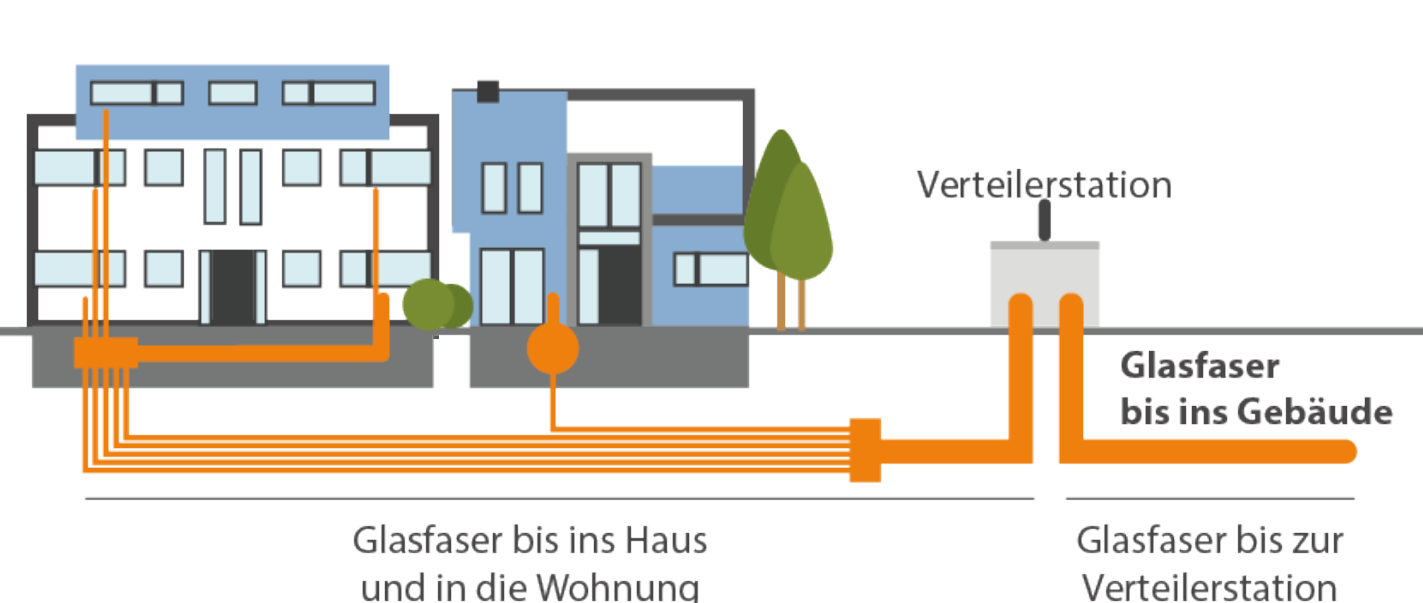
Sie empfangen nur einen Teil der bezahlten Leistung



Glasfaser (FTTH)



Sie empfangen 100% der bezahlten Leistung



04

Unsere Tarife für Sie

Surf

200

200 Mbit/s im Download
200 Mbit/s im Upload

- ✓ Internet-Flatrate

Dies ist ein reiner **Internet-tarif**. Für diesen Tarif gibt es keine Möglichkeit, einen Telefonanschluss dazu zubuchen. Bei diesem Tarif müssen Sie Ihren bestehenden Vertrag bei Ihrem Altanbieter selbst kündigen.

4,95 € mtl.³
ab dem 24. Monat 44,95 €

Standard

UNSER
BESTSELLER
TARIF

400

400 Mbit/s im Download
200 Mbit/s im Upload

- ✓ Internet-Flatrate
- ✓ Telefonanschluss
inkl. 2 Gesprächskanälen
- ✓ Mitnahme von bis zu
10 Rufnummern
- ✓ DE-Festnetz-Flatrate

20 € Rabatt bei Onlinebuchung¹

 **20 € Frühbucherrabatt**²

9,95 € mtl.³
ab dem 4. Monat 44,95 €

Plus

600

600 Mbit/s im Download
300 Mbit/s im Upload

- ✓ Internet-Flatrate
- ✓ Telefonanschluss
inkl. 2 Gesprächskanälen
- ✓ Mitnahme von bis zu
10 Rufnummern
- ✓ DE-Festnetz-Flatrate

30 € Rabatt bei Onlinebuchung¹

 **30 € Frühbucherrabatt**²

9,95 € mtl.³
ab dem 4. Monat 49,95 €

Ultimate

AM SCHNELLSTEN

1000

1000 Mbit/s im Download
500 Mbit/s im Upload

- ✓ Internet-Flatrate
- ✓ Telefonanschluss
inkl. 2 Gesprächskanälen
- ✓ Mitnahme von bis zu
10 Rufnummern
- ✓ DE-Festnetz-Flatrate

40 € Rabatt bei Onlinebuchung¹

 **40 € Frühbucherrabatt**²

9,95 € mtl.³
ab dem 4. Monat 69,95 €



0 € Anschlusskosten

24 Monate Laufzeit

Nach Netzausbau kostet der Anschluss mindestens 3.000 € einmalig.
¹ Der Rabatt wird bei der Onlinebuchung eines Vertrages einmalig gewährt.
² Der Rabatt wird ausschließlich während der Nachfragebündelung einmalig gewährt.
³ Der Aktionspreis gilt nur bei Vertragsabschluss während der Nachfragebündelung.



Glasfaser für Ihr Unternehmen Fit für das digitale Zeitalter!

Für ein maßgeschneidertes Angebot für Ihren Business Glasfaseranschluss kontaktieren Sie uns unter vertrieb@epcan.de oder telefonisch unter +49 (0) 2564 98 99 660.

Weitere Details finden Sie auf epcan.de/business

Hier scannen
und Vertrag ausfüllen!



05



Basic

- ✓ Bis zu **2 Nutzer**
- ✓ Über **100 TV Sender**, davon **40+ in HD**
- ✓ Private Sender in HD (RTL, Pro7...)
- ✓ Über 70+ Radiosender
- ✓ Zeitversetztes Fernsehen
- ✓ **40 Stunden** Aufnahmespeicher
- ✓ Individuelle Kindersicherung
- ✓ Replay-Funktion
- ✓ Programmzeitschrift (EPG)
- ✓ **Smartphone & Tablet App, Fire TV, AndroidTV und Browser**

9,95 € mtl.

Plus

- ✓ Bis zu **5 Nutzer**
- ✓ Über **100 TV Sender**, davon **50+ in HD***
- ✓ Private Sender in HD (RTL, Pro7...)
- ✓ Über 70+ Radiosender
- ✓ Zeitversetztes Fernsehen
- ✓ **40 Stunden** Aufnahmespeicher
- ✓ Individuelle Kindersicherung
- ✓ Replay-Funktion
- ✓ Programmzeitschrift (EPG)
- ✓ **Smartphone & Tablet App, Fire TV, AndroidTV und Browser**

*inkl. Premium HD-Sender (DMAX, Sport1, etc.)

14,95 € mtl.

Erleben Sie das Fernsehen der Zukunft!

So vielfältig, flexibel und individuell war Fernsehen noch nie. Schon das Grundangebot an Fernseh- und Radiosendern ist bei rocketTV riesig. Und es wird laufend erweitert.

Mit der Smartphone & Tablet App, Fire TV, AndroidTV und dem Browser können Sie von überall Fernsehen. Auch bereits ausgestrahlte oder laufende Sendungen können zeitversetzt abgerufen werden.



Set-Top-Box

Einmalig **89,95 €**
zur Miete **7,95 €** mtl.

In Verbindung mit dem Fire TV oder AndroidTV benötigen Sie keine zusätzliche Set-Top-Box.

Mehr Infos finden Sie unter: epcan.de/rocketTV

Was benötige ich für meinen Glasfaseranschluss?

VOIP-FÄHIGEN ROUTER

Vorzugsweise eine FRITZ!Box 7530 AX oder eine FRITZ!Box 7690. Beide können Sie bei uns vorkonfiguriert buchen.

230V STECKDOSE

Für die Stromversorgung des Medienconverters muss eine 230 V Steckdose vorhanden sein.

FRITZ!Box

Natürlich können Sie Ihren bisherigen Router weiter nutzen, bitte beachten Sie aber, dass Ihnen ggf. nicht der komplette Support von uns zur Verfügung steht. Zudem kann keine Gewähr für die Funktionalität des Routers und aller Leistungen übernommen werden.

NETZWERKKABEL

Sie benötigen ein Netzkabel, mindestens CAT 7 oder höher, vom Anschluss bis zum Router/FRITZ!Box. Für die Verlegung dieses Netzkabels ist der Anschlussnehmer bzw. Eigentümer des Gebäudes selbst verantwortlich.

GEEIGNETER STANDORT

Um eine bessere WLAN-Verbindung zu gewährleisten, platzieren Sie Ihre FRITZ!Box zentral im Haus.



Wir empfehlen die passende FRITZ!Box zu Ihrem Glasfaseranschluss!

FRITZ!Box 7530 AX



- ✓ 1 Telefon analog
- ✓ 1x USB
- ✓ Bis zu 6 DECT-Telefone
- ✓ 4x Gigabit LAN-Ports
- ✓ FRITZ!IOS mit WLAN Mesh
- ✓ WiFi 6 mit bis zu 1.800 MBit/s
- ✓ Smart-Home mit DECT ULE

5,95 € mtl.
oder 129,00 € einmalig

FRITZ!Box 7690



- ✓ 2 Telefone analog
- ✓ 1x USB
- ✓ Bis zu 6 DECT-Telefone
- ✓ 1x 2,5 Gigabit WAN-Port
- ✓ 1x 2,5 Gigabit LAN-Port + 2x Gigabit LAN-Ports
- ✓ FRITZ!IOS mit WLAN Mesh
- ✓ WiFi 7 mit bis zu 7.200 MBit/s
- ✓ Smart-Home mit DECT ULE, ZigBee & Matter

8,95 € mtl.
oder 199,00 € einmalig

VORTEILE FÜR SIE:

- ✓ FRITZ!Box-Konfiguration im Preis inbegriffen
- ✓ Optimal eingerichtet, für höchste Ansprüche
- ✓ Kabel anschließen und sofort lossurfen



Glasfaser – Viele Vorteile für jedes Alter

Aufwertung der Immobilie

Ein Glasfaseranschluss steigert den Wert Ihrer Immobilie. So ist Ihr Haus bestens für die Zukunft – und auch für kommende Generationen – gerüstet. Der Anschluss ist ebenfalls bei einem möglichen Eigentümerwechsel von großem Vorteil.

Barrierefreie Kommunikation

Eine Glasfaser-Internetverbindung ermöglicht eine mühelose und sichere Kommunikation mit Angehörigen, auch wenn diese weiter weg wohnen. So kann man mit einer stabilen Verbindung die Video-Telefonie nutzen und seine Familie und Freunde – anders als beim Telefonieren – nicht nur hören, sondern auch sehen. Und das ganz ohne Verbindungsabbrüche.

Komfortable Online-Dienstleistungen

Eine schnelle und stabile Internetverbindung bietet Ihnen unendlich viele Möglichkeiten, unter anderem auch das Online-Shopping. Sie können zum Beispiel Einkäufe bequem von zu Hause aus tätigen. Zudem können Sie weitere Online-Angebote, wie das Online-Banking, in Anspruch nehmen.

Gesundheit online

Mit einer stabilen Internetverbindung können Sie viele Gesundheitsdienste online nutzen, einschließlich Telemedizin. Das bedeutet, dass Sie medizinische Beratung und Diagnosen bequem von zu Hause aus über das Internet erhalten können. Darüber hinaus können Sie Termine bei Ärzten und Physiotherapeuten online vereinbaren, Rezepte bestellen und sogar mit Krankenkassen kommunizieren, ohne das Haus verlassen zu müssen.

Verstärkte Sicherheit

Sicherheitssysteme können mit einer zuverlässigen Internetverbindung einwandfrei gesteuert werden und bieten Rückhalt im Alltag. Notfallknöpfe und Außenkameras können so für mehr Sicherheit sorgen.

Wichtig zu wissen!

Während der Nachfragebündelung ist die Herstellung des Glasfaseranschlusses für Sie kostenlos. Sollten Sie sich danach für einen Anschluss entscheiden, können Anschlussgebühren von mindestens 3.000 € anfallen.

Wie können Sie das Projekt als Mieter oder Vermieter voranbringen?

Vermieter:

Informieren Sie Ihren Mieter

Weisen Sie Ihre Mieter auf die Vorteile eines Glasfaseranschlusses hin und stellen Sie ihnen Informationsmaterial zur Verfügung. Sollte Ihr Mieter ausziehen, hat er bei uns ein Sonderkündigungsrecht.

Genehmigung durch Ihre Unterschrift

Mit Ihrer Unterschrift erteilen Sie uns die Genehmigung zur Installation des Glasfaseranschlusses in Ihrem Gebäude und unterstützen das Projekt aktiv. Der Hausanschluss wird sowohl für Sie, als auch für Ihren Mieter kostenlos erstellt, während die Tarif- und Vertragsgebühren von Ihrem Mieter getragen werden.

Hausinstallation

epcan übernimmt die Installation des Glasfaseranschlusses bis ins Gebäude sowie die Einrichtung des Hausübergabepunkts (HÜP). Für die Verkabelung innerhalb des Gebäudes sind Sie als Vermieter verantwortlich. Bestehende Leerrohre können hierfür oft genutzt werden. Auf Wunsch stellen wir Ihnen ein kostenloses Glasfaser-Kit zur Verfügung, das bei Abschluss eines Vertrags angefragt werden kann.

Weitere Informationen zum Vorgehen oder Glasfaser-Kit finden Sie in unserem Video unter [epcan.de/mfh](https://www.epcan.de/mfh).

Fazit

Ein kostenloser Glasfaseranschluss erhöht den Wert Ihrer Immobilie und macht sie attraktiver für potenzielle Mieter.

Mieter:

Abstimmung mit Ihrem Vermieter

Für die Installation des Glasfaseranschlusses ist die Zustimmung Ihres Vermieters erforderlich. Tragen Sie einfach die E-Mail-Adresse und Kontaktdaten Ihres Vermieters in unser Online-Buchungsformular unter „Gestattung“ ein oder lassen Sie den Gestattungsvertrag von Ihrem Vermieter unterschreiben.

Zusätzlich muss ein Netzwerk- oder Glasfaserkabel vom Gebäudeanschluss (HÜP) bis in die Wohnung verlegt werden. Falls ein Glasfaserkabel verlegt wird, kann der Medienkonverter mit der FritzBox in der jeweiligen Wohnung installiert werden. Alternativ kann der Medienkonverter neben dem HÜP installiert werden und über das Netzwerk-kabel in der Wohnung mit der FritzBox verbunden werden.

Informieren Sie Ihre Nachbarn

Weisen Sie auch andere Bewohner im Gebäude auf dieses Projekt hin und helfen Sie dabei, Glasfaser in Ihrem Haus zu realisieren.

Fazit

Ihr Vermieter profitiert von einem kostenlosen Glasfaseranschluss und spart mindestens 3.000 € Anschlusskosten. Sie selbst erhalten dadurch Zugang zu einer schnellen und zuverlässigen Internetverbindung mit hoher Bandbreite – ideal für Homeoffice, Streaming und Gaming.



Weitere Informationen und Videos für Mieter und Vermieter finden Sie unter:
www.epcan.de/mfh



Sie benötigen keinen separaten Telefonanschluss!



Das Heimnetzwerk

1

GLASFASERKABEL

Für jede Wohneinheit werden genügend Fasern verlegt.

2

HÜP

Der Hausübergabepunkt (HÜP) wird direkt neben der Glasfaser-Hauseinführung montiert.

3

MEDIENKONVERTER (ONT)

Hier wird das Lichtsignal in ein elektrisches Signal umgewandelt. Dabei wird der Medienkonverter in unmittelbarer Nähe des Hausübergabepunktes (HÜP) angebracht. Eine Steckdose wird benötigt.

4

ROUTER / FRITZ!BOX

Der Router wird durch ein Netzkabel mit dem Medienkonverter (ONT) direkt verbunden.

5

TELEFON

Das Telefon wird direkt an den Router per Kabel oder per Funk (DECT) angeschlossen.

6

LAPTOP

Mit Lichtgeschwindigkeit können Sie mehrere Webseiten in Millisekunden aufrufen und nebenbei noch einen Film ansehen oder Musik hören – ohne Grenzen.

7

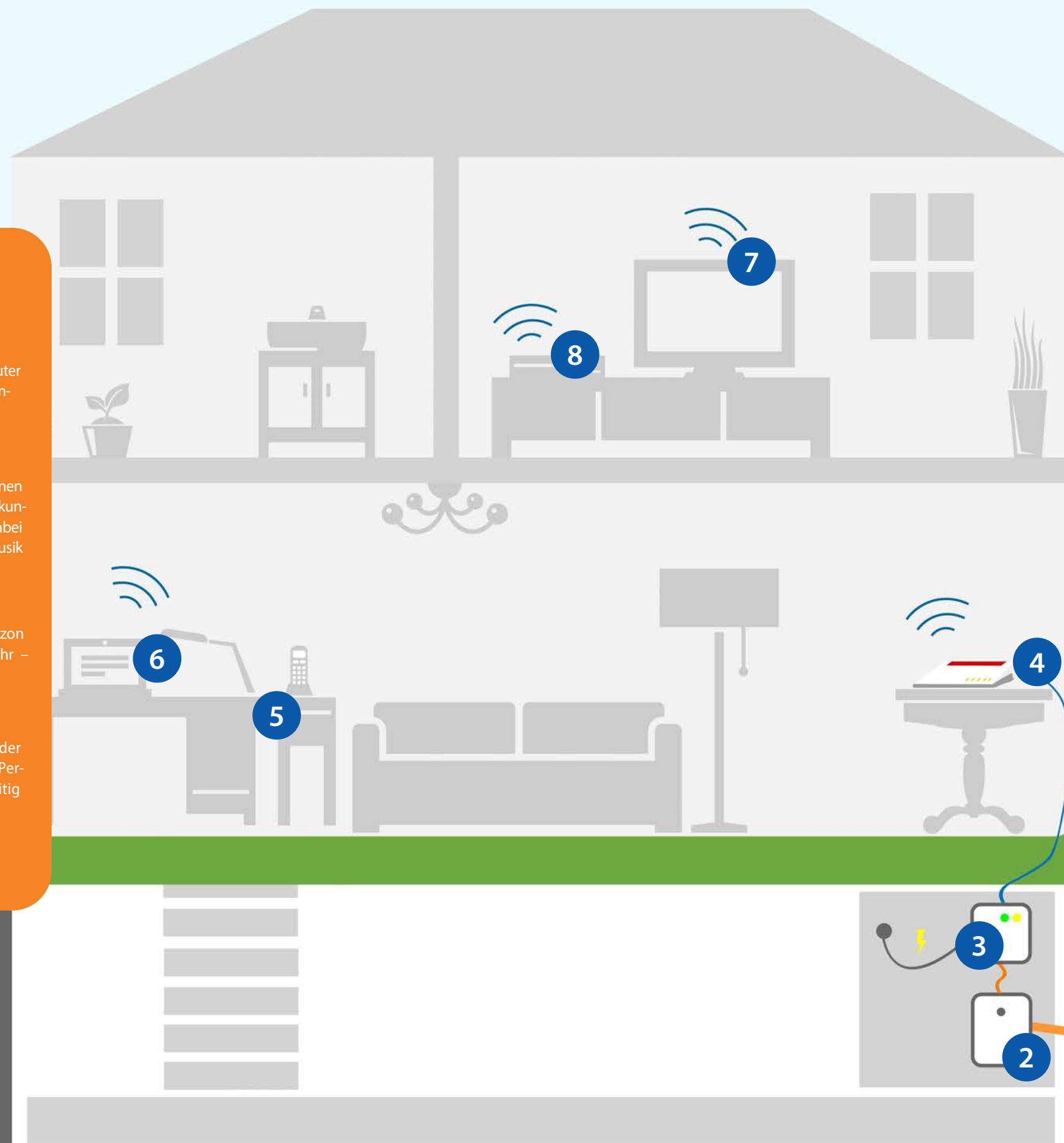
FERNSEHER

TV-Sendungen, Netflix, Amazon Prime, YouTube und vieles mehr – alles steht Ihnen offen.

8

WEITERE ENDGERÄTE

Durch die hohen Bandbreiten der Glasfaser können mehrere Personen im Haushalt gleichzeitig surfen, streamen und zocken.



Keller oder
Anschlussraum

Die Schritte zu Ihrem Glasfaseranschluss



1. Buchen

Mit Abgabe eines Vertrages beauftragen Sie Ihren Glasfaseranschluss bei uns.



2. Feinplanung

Die Feinplanung beginnt. Alte Internet- und Telefonieverträge bleiben solange bestehen, bis der Glasfaseranschluss aktiviert wurde.



3. Hausbegehungen

Bei der Hausbegehung kommt unser Baupartner zu Ihnen und bespricht vor Ort, wie und wo der Glasfaseranschluss angebracht wird.



4. Tiefbauarbeiten

Durch unseren Tiefbauer wird die Glasfaser bis in Ihr Gebäude verlegt. Es werden immer genug Fasern gelegt, um später auch noch weitere Wohnungen anschließen zu können.



5. Kündigung der Festnetzverträge

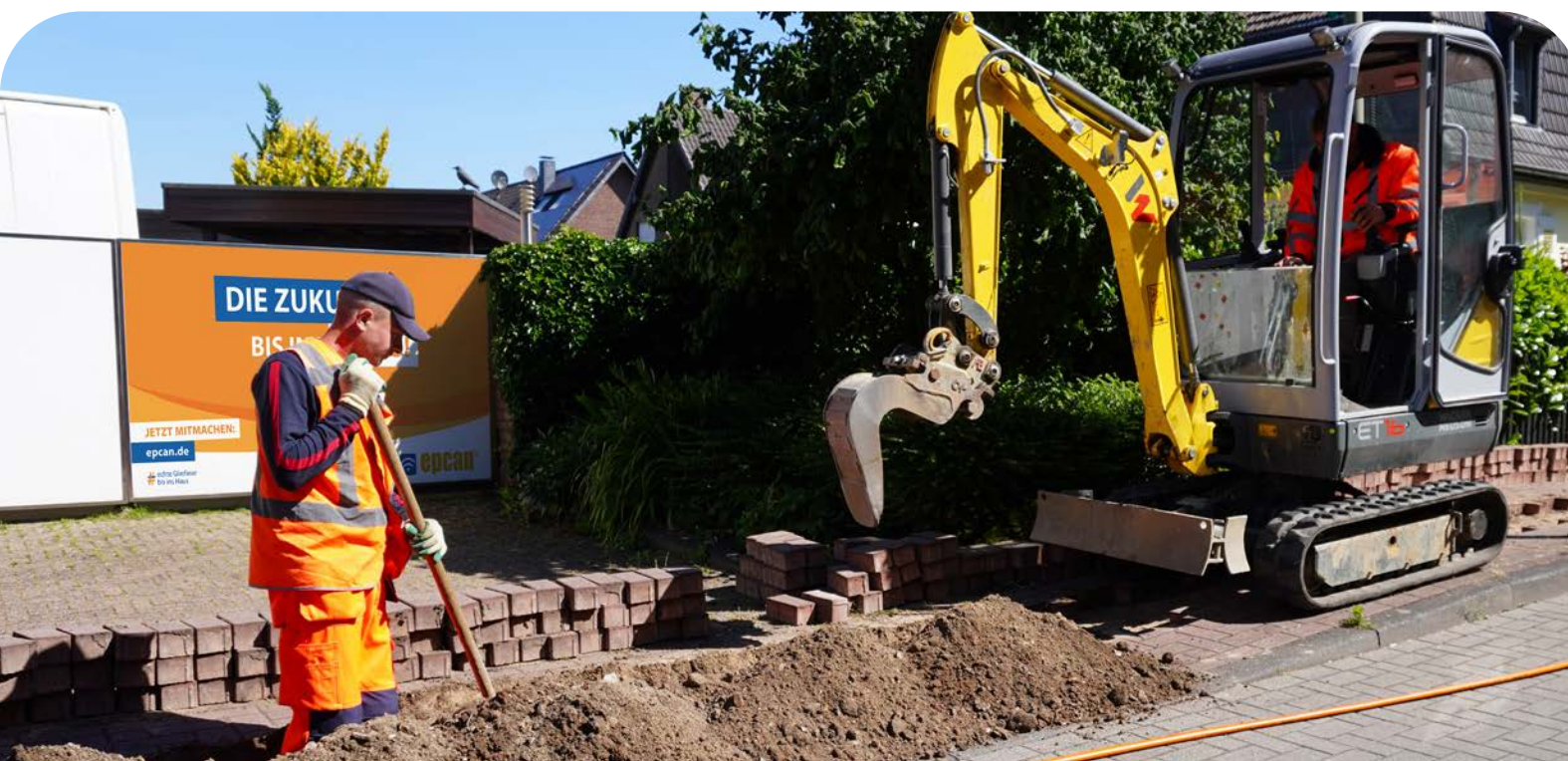
Nach erfolgreicher Anschlussaktivierung übernehmen wir die Kündigung des aktuellen Festnetzvertrages samt Rufnummernübernahme und sorgen für einen reibungslosen Übergang.



6. Endlich Glasfaser!

Ihr Glasfaseranschluss ist jetzt aktiv und bereit zur Nutzung.

Bitte beachten: Zwischen den Schritten können mehrere Monate liegen.



Häufig gestellte Fragen

Warum sollte ich jetzt einen Providervertrag abschließen?

Wenn Sie während der Nachfragebündelung einen Providervertrag abschließen, bekommen Sie unsere Tarife zu vergünstigten Konditionen. Die einmaligen Glasfaseranschlusskosten betragen 0 €. Für eine Onlinebuchung über unsere Internetseite erhalten Sie außerdem einmalig einen Rabatt von 20-40 € je nach Tarif (außer bei dem Tarif "Surf"). Darüber hinaus gewähren wir einen Frühbucherrabatt, wenn Sie während unserer Nachfragebündelung einen Providervertrag abschließen.

Alle Preise verstehen sich inklusive Mehrwertsteuer. Spätere Teilnehmer zahlen einmalig eine zusätzliche Anschlussgebühr.

Kann ich Glasfaser auch über einen anderen Provider beziehen?

Es wird ein „offenes Glasfasernetz“ gebaut, sodass weitere Provider auf unserem Glasfasernetz Tarife anbieten können, insofern diese unser Netz mieten.

Benötige ich noch einen regulären Telefonanschluss?

Nein, der reguläre Telefonanschluss entfällt für Sie komplett. Durch das Glasfaserkabel können genug Daten in höchster Qualität gesendet und empfangen werden, um Internet, Telefon und später auch Fernsehen zu nutzen.

Kann ich meine vorhandene Rufnummer behalten?

Die Kündigung Ihres Festnetzvertrages bei Ihrem aktuellen Anbieter umfasst auch die Mitnahme Ihrer Rufnummern, falls gewünscht.

Bitte beachten Sie, dass bei Ihrem bisherigen Anbieter gegebenenfalls zusätzliche Gebühren für die Rufnummernüberlassung anfallen können. Prüfen Sie hierzu die Bedingungen Ihres Altvertrages. Die Kündigung sowie die Rufnummernmitnahme durch epcan erfolgen für Sie kostenfrei.

Ich habe noch einen Vertrag mit einem anderen Anbieter! Und nun?

Kein Problem, wir stellen Ihren Anschluss nach Fertigstellung des neuen Glasfaseranschlusses und nach Ablauf Ihres Vertrages über den Festnetzanschluss bei Ihrem bisherigen Provider auf epcan um.

Muss ich meinen Vertrag kündigen?

Nein, die Kündigung des aktuellen Festnetzvertrages übernehmen wir (außer bei dem Tarif "Surf"). Ansonsten kann es zu Problemen bei der Portierung der vorhandenen Rufnummern kommen. Allerdings übernehmen wir nur die Kündigung Ihres Festnetzanschlusses mit den angegebenen Rufnummern! **Sollten Sie sich für den Tarif "Surf" entscheiden, müssen Sie Ihren bestehenden Vertrag bei Ihrem Altanbieter selbst kündigen, da dies ein reiner Internettarif ohne Telefonie ist.** Mobilfunkverträge, LTE-Verträge, TV Verträge etc. sind ebenfalls davon ausgenommen. Hier müssen Sie die Kündigung selbst durchführen! Die Kündigung des Altvertrages stellen wir erst ein, wenn der Glasfaseranschluss betriebsbereit hergestellt wurde.

Kann ich meinen Vertrag nachträglich ändern?

Während der Mindestvertragslaufzeit können Sie jederzeit in einen höheren Tarif wechseln. Ein Wechsel in einen niedrigeren Tarif ist jedoch erst nach Ablauf der Mindestvertragslaufzeit möglich. Zusätzliche Tarifooptionen wie EU-Festnetz-Flatrate, DE-Mobilfunk-Flatrate und weitere Gesprächskanäle können ebenfalls jederzeit hinzugebucht werden. Das TV-Paket kann bei Bedarf auch zu einem späteren Zeitpunkt gebucht werden.

Bleibt mein alter Anschluss bestehen?

Ihre bestehenden Anschlüsse bleiben unverändert, es wird lediglich ein zusätzlicher Glasfaseranschluss hinzugefügt.

10

Wir sind bei Ihnen vor Ort

Beratung direkt vor Ort

Vor Ort beraten wir Sie gerne individuell und beantworten alle offenen Fragen zu Ihrem kostenlosen Glasfaseranschluss. Sie erhalten vorab Post von uns, wann und wo genau wir vor Ort sind. Wir freuen uns auf Ihren Besuch.

Telefonischer Rückruftermin

Sie haben an unseren Terminen keine Zeit? Das ist kein Problem. Wenn Sie Fragen haben, vereinbaren Sie einen Termin einfach online auf unserer Projektseite www.epcan.de/rietberg2. Wir helfen Ihnen gerne weiter. Oder rufen Sie direkt unter 0 25 64 / 98 99 610 an.



Individuelle Beratung



Feste Öffnungszeiten



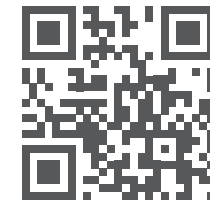
Ganz bequem bei Ihnen
vor Ort

Alle Termine und Orte

... finden Sie auf unserer Internetseite:



www.epcan.de/rietberg2



STADT VREDEN



STADT RIETBERG

11

Auch Anwohner mit einem bestehenden Vertrag können an der Nachfragebündelung teilnehmen!

Es entstehen Ihnen keine doppelten Kosten! Bei Buchung eines Providervertrages werden Sie erst nach Ablauf Ihres aktuellen Festnetz-Vertrages mit Ihren Rufnummern auf uns umgestellt und zahlen dann auch erst für die über uns gebuchten Leistungen.

Sobald der Glasfaseranschluss fertiggestellt ist, übernehmen wir die Kündigung Ihres bisherigen Vertrags bei Ihrem aktuellen Anbieter. Beim Tarif "Surf" ist jedoch eine eigenständige Kündigung erforderlich.

Hier kommen Sie zum Vertrag: www.epcan.de/rietberg2

Wir sind für Sie persönlich da!



0 25 64 / 98 99 610



www.epcan.de/rietberg2



epcan@epcan.de



Stadtlohner Straße 6, 48691 Vreden





0 25 64 / 98 99 610



epcan@epcan.de



www.epcan.de/rietberg2



Stadtlohner Str. 6, 48691 Vreden

Stand Juni 2025

Druckfehler und Irrtümer vorbehalten.